



광주종합버스터미널(유스퀘어)에서

시내버스타고 김대중컨벤션센터 오시는 길

(※ 지하철 이용은 불가능합니다)



Start!

01 터미널(유스퀘어) 도착
광주에 오신 것을 환영합니다.

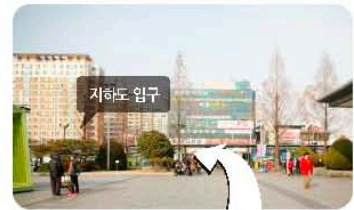
02 터미널(유스퀘어) 출국
Gate 3으로 나오세요.

버스운행 안내표

1000(하행)	배차간격 20분, 정류소 12개, 36분 소요
518(하행)	배차간격 36분, 정류소 11개, 33분 소요
상무64(하행)	배차간격 23분, 정류소 13개, 39분 소요
일곡38(상행)	배차간격 19분, 정류소 11개, 33분 소요
대촌69(하행)	배차간격 70분, 정류소 10개, 30분 소요



04 지하도로 출구
지하도 진입하셔서 90m간 후, 우측 출구로 나오세요.



03 지하도로 입구
좌측 20m지점에 있어요.

05 광천터미널 정류소
위의 버스운행 안내표를 참고해 주세요.



06-1 버스 정류소(도착)
1000, 상무64, 일곡38, 대촌64을 타신 분은 김대중컨벤션센터 정류소에서 내리신 후, 우측 횡단보도를 건너세요.



07 도보 이동
정류소부터 횡단보도까지 도보 1분 건너편에 센터가 있어요.

평균소요시간 35분



06-2 버스 정류소(도착)
518번을 타신 분은 518공원 정류소에서 내리세요. 오른쪽으로 30m 이동하시면 로코스홀이라고 써진 입구로 들어오시면 됩니다.

평균소요시간 33분



Arrival 김대중컨벤션센터
환영합니다



터미널에서 택시로 오실 경우, 유스퀘어 Gate 3으로 나오셔서 20m전방 택시승강장 이용(예상소요시간 20분, 예상금액 7,000~8,000원) 짐이 많으신 고객님께서서는 택시 이용을 권해드립니다.



광주 송정역에서

지하철 타고 김대중컨벤션센터 오시는 길

Start!



01 광주 송정역 도착
광주에 오신 것을 환영합니다.



02 광주 송정역 출구
정면에 보이는 출구로 나오세요.



05 지하철 역 내부
소태/녹동 방향을 이용하세요.
고통카드 결제시 1,100원, 현금 결제시 1,200원



04 광주송정역 3번 출입구
계단 조심하면서 내려주세요.



03 도보 이동
좌측 60m 지점에 지하철역이 있어요.



06 지하철 탑승
소태/녹동 방향 확인하세요.



07 지하철 하차
김대중컨벤션센터(마북)역에서 내리세요.



08 지하철 역 내부
내리셔서 5번 출구로 나오세요.



김대중컨벤션센터 10
환영합니다

Arrival



09 도보 이동
그대로 100m 직진입니다. (약 9분 소요)



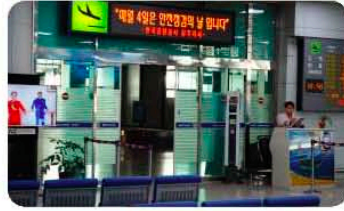
광주 송정역에서 택시로 오실 경우, 광주 송정역 출구로 나오셔서 5m 전방 택시승강장 이용(예상소요시간 15분, 예상금액 7,000원) 짐이 많으신 고객님의께서는 택시 이용을 권해드립니다.



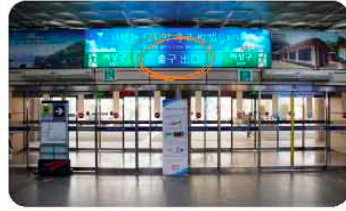
광주공항에서

공항버스타고 김대중컨벤션센터 오시는 길 (1000번)

Start!



01 광주공항 도착
광주에 오신 것을 환영합니다.



02 광주공항 출구
정면을 보시면 출구가 보입니다.



04 1000번을 탑니다
상행버스를 타세요.



03 광주공항 정류소
출구를 나와서 오른쪽 5m 지점에 있어요.

배차간격 3분
평균소요시간 15분



05 버스 정류소(도착)
김대중컨벤션센터(마복) 정류소에서 내리세요.

갤러리 303 APT



홀리데이 인 광주 Hotel
(센터 맞은 편)



01 센터 마케팅팀 앞 출입구로 진입하시게 됩니다.
02 센터 주 출입구로 진입하시게 됩니다.

Arrival



06 도보 이동
정류소에서 오른쪽으로 도보 1분, 센터입구가 있어요.

07 김대중컨벤션센터
환영합니다!



광주공항에서 택시로 오실 경우, 광주 공항 출구로 나오셔서 5m전방 택시승강장 이용(예상소요시간 10분, 예상금액 5,000원) 짐이 많으신 고객님의께서는 택시 이용을 권해드립니다.



광주역에서

시내버스타고 김대중컨벤션센터 오시는 길

(※ 지하철 이용은 불가능합니다)



평균소요시간 35분

Start!



01 광주역 도착

광주에 오신 것을 환영합니다.
정면에 보이시는 출구로 나오세요.



02 도보이동

3-1 : 신호등을 건너 250m 직진(선택1)
3-2 : 우측 200m지점(선택2)

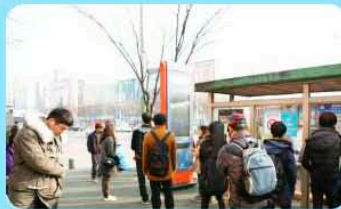


버스 환승구간 안내표

1187(상행)	배차간격 25분, 정류소 9개, 30분 소요 환승역 : 광천터미널
송정98(하행)	배차간격 13분, 정류소 4개, 15분 소요 환승역 : 광주무등경기장 입구
지원151(하행)	배차간격 22분, 정류소 4개, 15분 소요 환승역 : 광주무등경기장 입구

※버스 환승시 주의사항 환승은 카드 이용시에만 가능합니다.

선택1



04-1 환승(광천터미널)

일곡38번으로 환승하세요.
예상소요시간 30분



03-1 광주역(서) 버스정류소

1187번을 타셔서 광천터미널 정류소
에서 환승하세요.



4-1 평균소요시간 33분
4-2 평균소요시간 40분



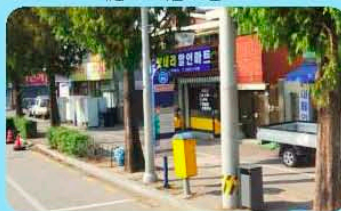
05 버스 정류소(도착)

김대중컨벤션센터 정류소에서 내리신 후,
우측 횡단보도를 건너세요.



04-2 환승(광주무등경기장)

일곡38번으로 환승하세요.
예상소요시간 15분



03-2 광주역 버스정류소

송정98, 지원151번을 타셔서
광주무등경기장 정류소에서 환승하세요.



선택2



06 도보 이동

정류소부터 횡단보도까지 도보 1분
건너편에 센터가 있어요

Arrival



07 김대중컨벤션센터 환영합니다!



광주역에서 택시로 오실 경우, 광주역 출구로 나오셔서 5m전방 택시승강장 이용(예상소요시간 25분 예상금액 9,500원)
침이 많으신 고객님의께서는 택시 이용을 권해드립니다.